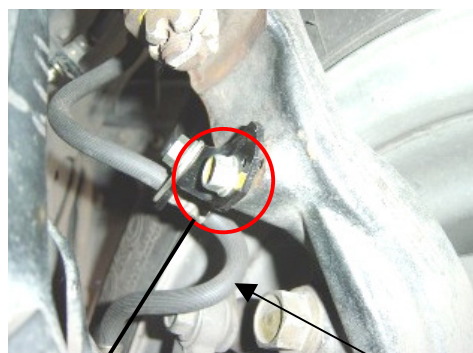
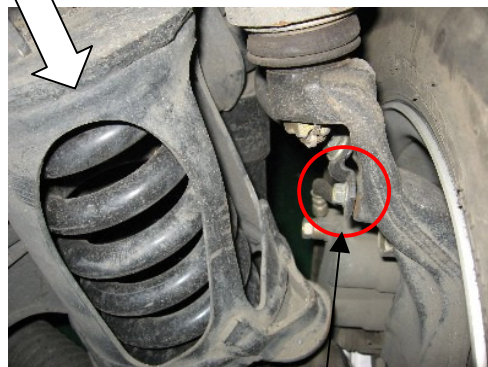


改善箇所説明図



基準不適合発生箇所

ブレーキホース



ブレーキホース
ブラケットボルト

ブレーキホースを固定するブラケットのボルトの締付けトルクが不十分なものがある。そのため、ボルトが緩みブレーキホースブラケットが脱落し、ブレーキホースが損傷しブレーキ液が漏れて制動力が低下するおそれがある。

改善の内容: 全車両、ブラケットのボルトの締付け状態を点検し、緩んでいる場合はボルトを適正トルクで締付ける。ボルトが脱落している場合はホースを交換する。

識別: ブレーキホースブラケットボルトに黒色ペイントを塗布する。

注: は点検し、必要に応じて交換する部品を示す。