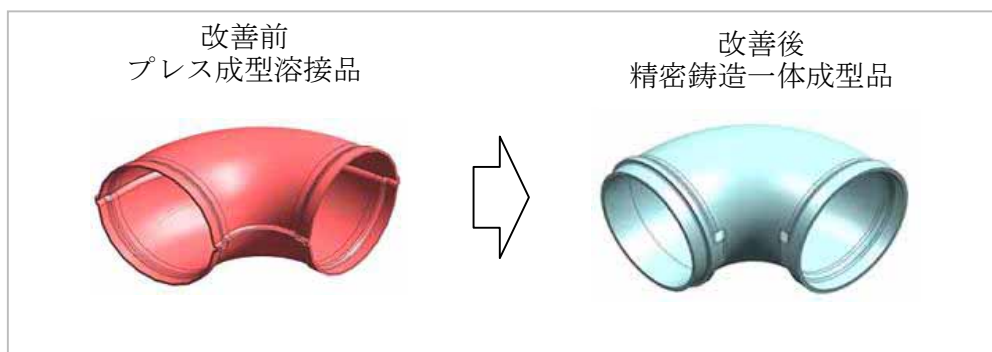
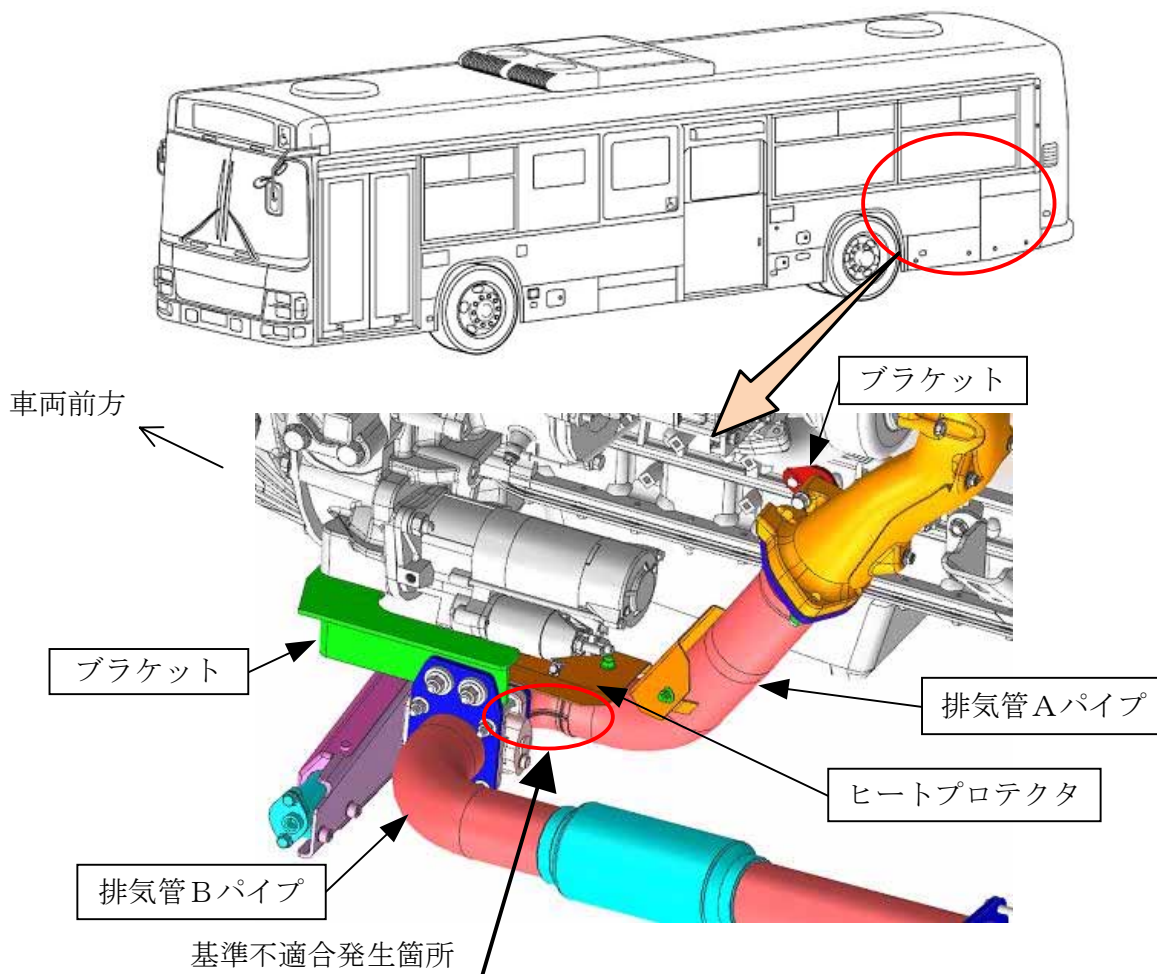


### 改善箇所説明図



路線バスにおいて、排気管溶接部の強度が不足しているため、エンジン回転により排気管が共振して過大な応力が発生し、溶接部に亀裂が生じることがある。そのため、そのまま使用を続けると亀裂が進行し、最悪の場合、排気ガスが漏れるおそれがある。

改善の内容： 全車両、排気管および関連部品を対策品に交換する。

識別：運転者席左側ドア開口部のシリアルナンバープレート付近に、桃色シールを貼付する。

注：  は措置する部品を示す。