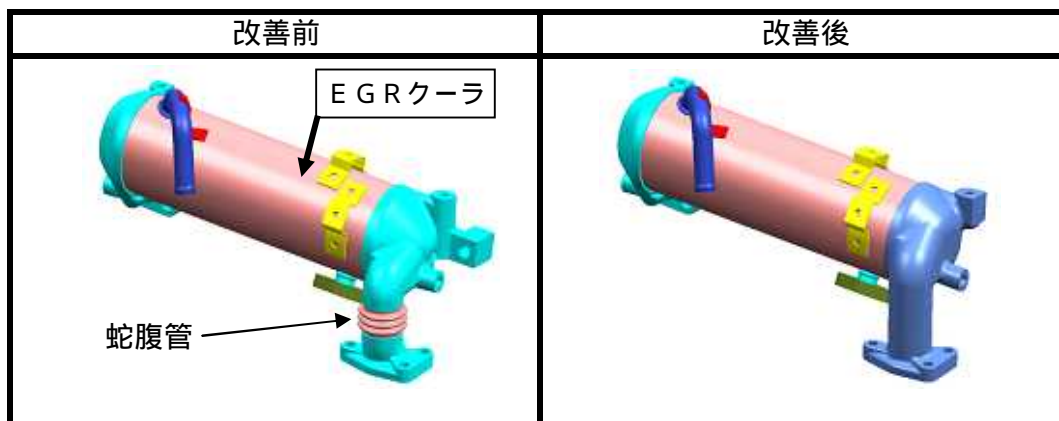


改善箇所説明図



小型トラックのバン架装車または冷凍機架装車において、排気ガス再循環装置（EGRクーラ）の蛇腹管の強度が不足しているため、排気ガスの熱による伸縮により、当該蛇腹管に亀裂が発生することがある。そのため、そのままの状態で使用を続けると、亀裂が進行し、排気ガスが漏れるおそれがある。

改善の内容：
全車両、車体形状を確認し、該当する車両は、EGRクーラを対策品と交換する。

識別：エンジンのヘッドカバーに識別ペイント（黄色）を塗布する。

注：□ は、措置する部品を示す。