

ISUZU

2013年3月期 第1四半期 説明資料



2012年8月3日
いすゞ自動車株式会社

説明内容

I . 2013年3月期 第1四半期実績概要

- 取締役 専務執行役員 企画・財務部門統括： 佐々木 敏夫

II . 2013年3月期 第1四半期実績

- 執行役員 企画・財務部門 統括補佐： 藤森 正之

III . Q & Aセッション

本資料における記述のうち、過去又は現在の事実に関するものを除いては、現時点で入手可能な情報に鑑みてなされた当社の仮定及び判断に基づくものです。

従いまして、かかる仮定及び判断に含まれる不確定要素や将来の経済環境の変化などを含む種々の要因によって影響を受ける可能性があり、ゆえに、当社の将来の業績、経営結果等と異なる結果をもたらす可能性があります。

I . 2013年3月期 第1四半期実績概要

'13年3月期 第1四半期実績(連結)

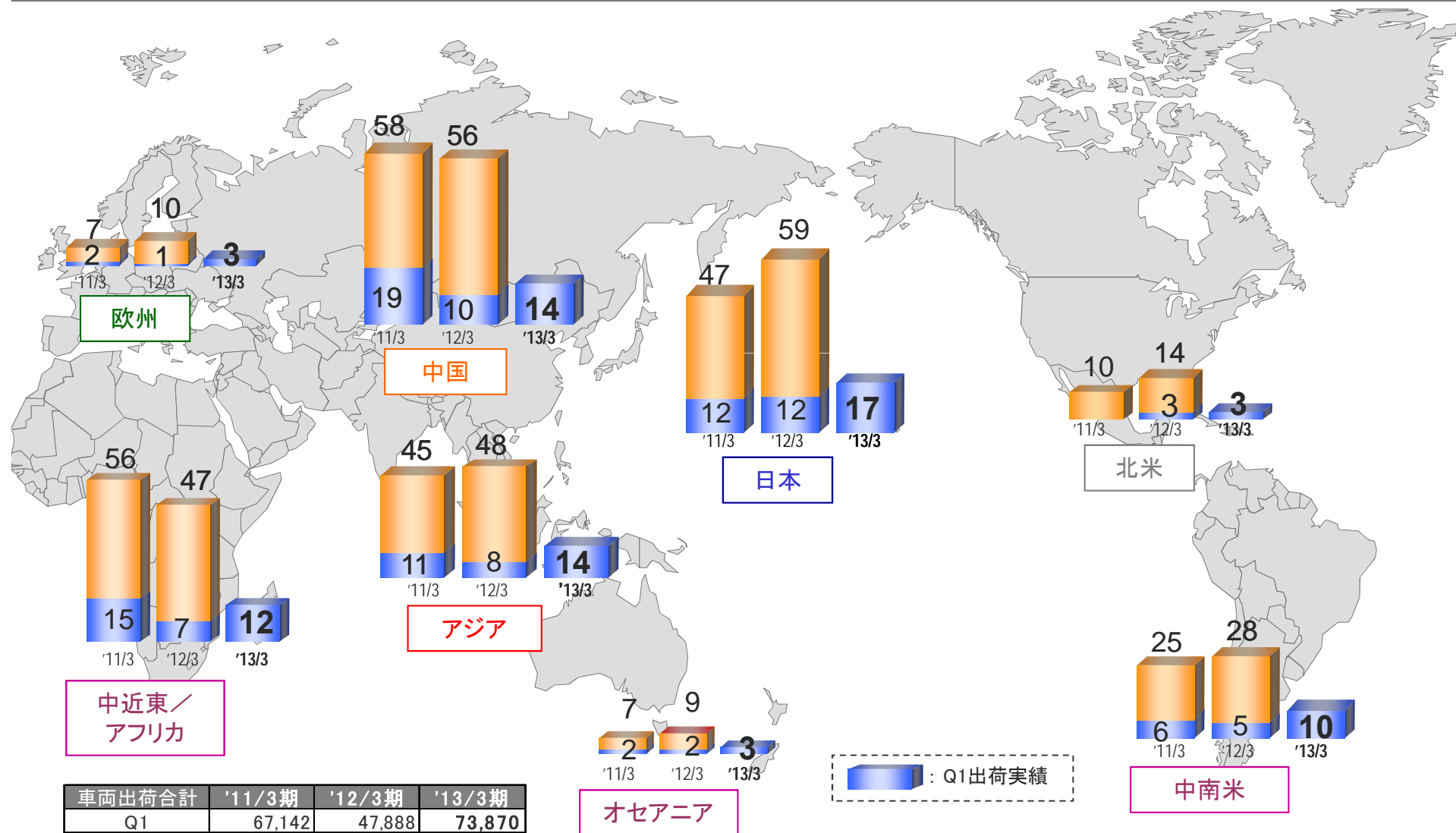
- 前年同期比較 -

(億円)	'13/3-Q1	'12/3-Q1	増減
売上高	3,917	2,844	+1,073
営業利益	281	144	+137
経常利益	289	144	+145
当期利益	216	87	+129

※為替実績: '13/3-Q1 = 80円/\$
'12/3-Q1 = 82円/\$

Ⅱ-1. 商品・市場別 販売状況

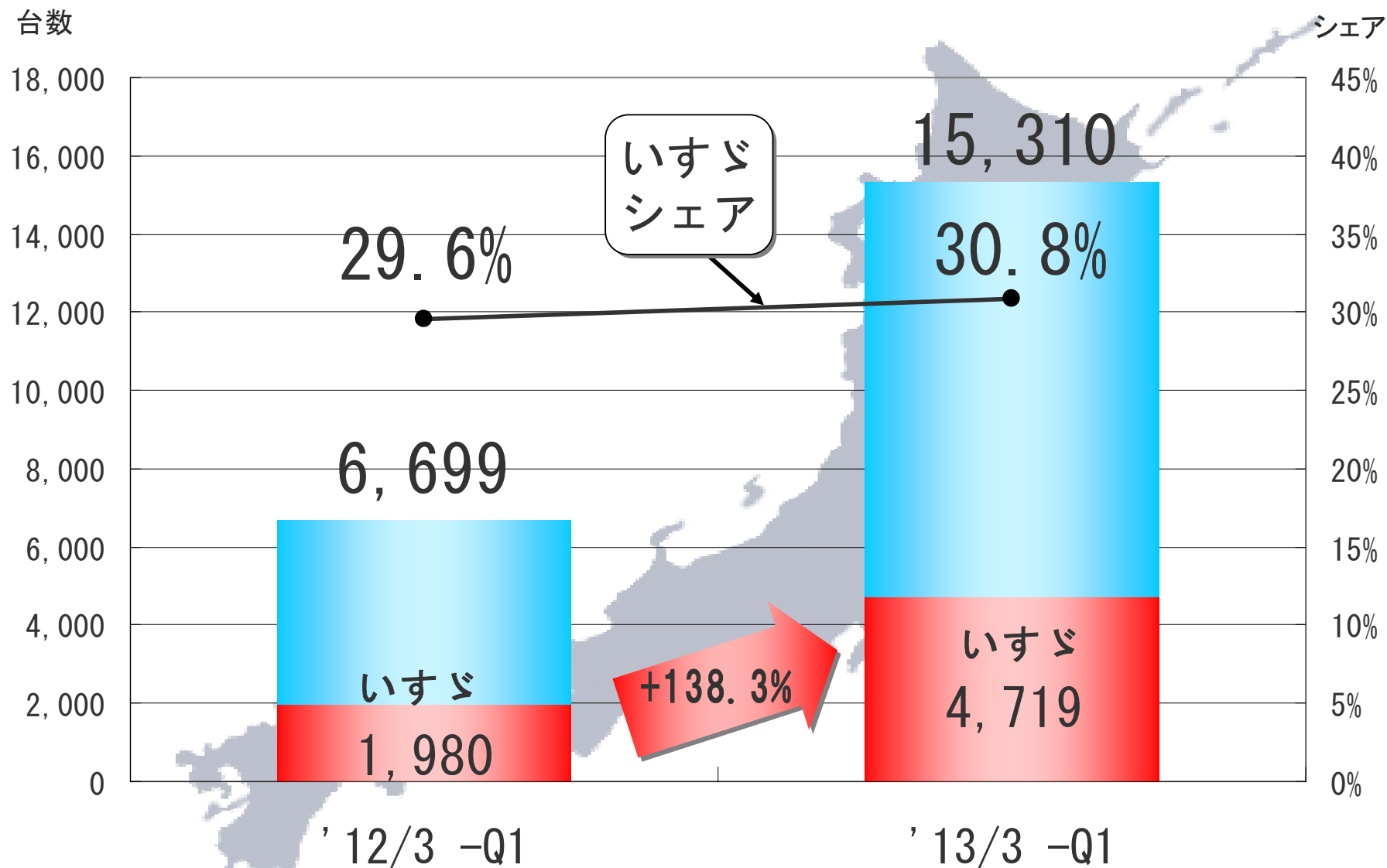
CV 地域別出荷推移 - 完成車およびKDセット他:千台 -



車両出荷合計	'11/3期	'12/3期	'13/3期
Q1	67,142	47,888	73,870
通期	252,179	269,357	300,000

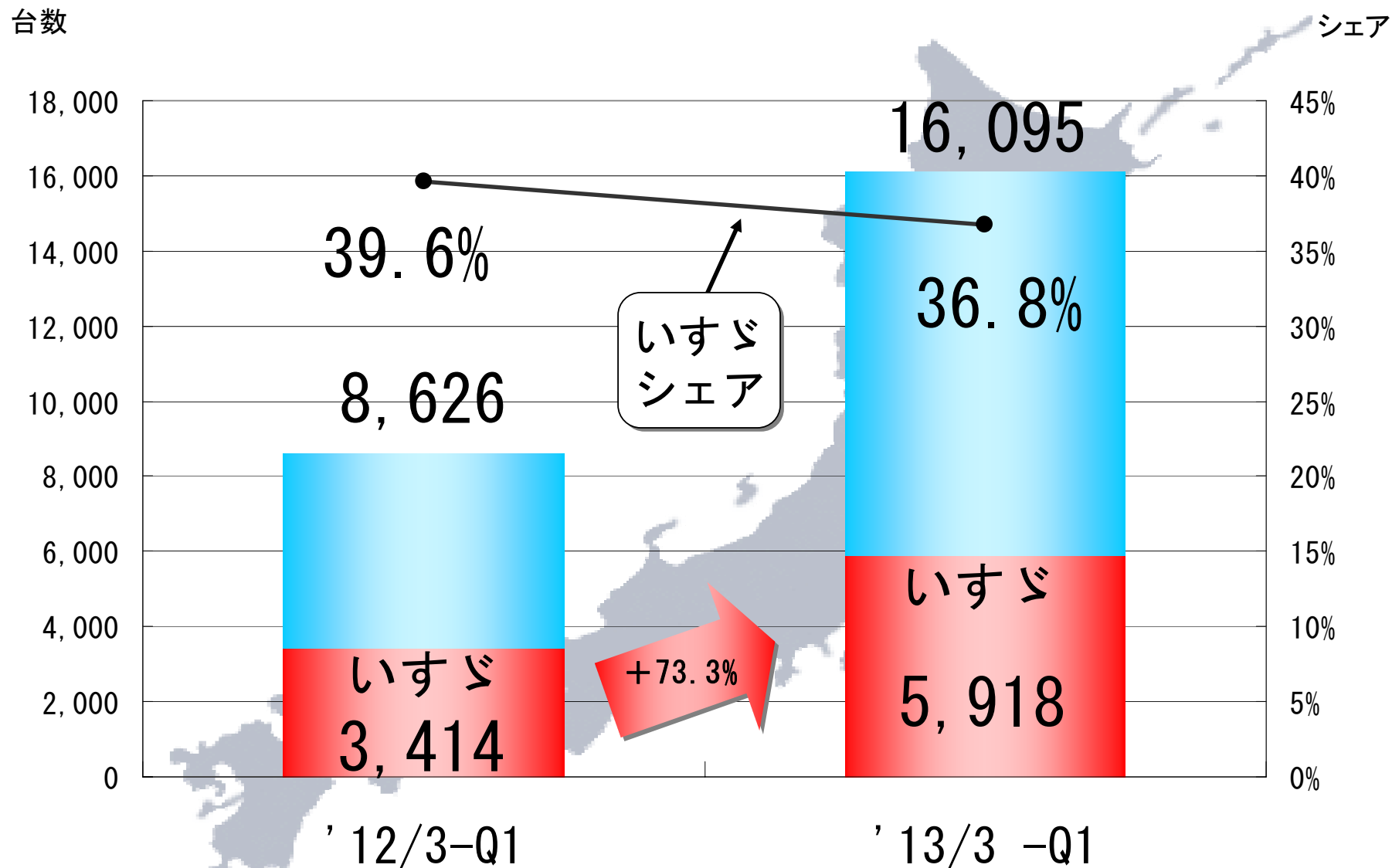
' 13/3-Q1 国内全需・シェア①

- 普通トラック（4トン超） -

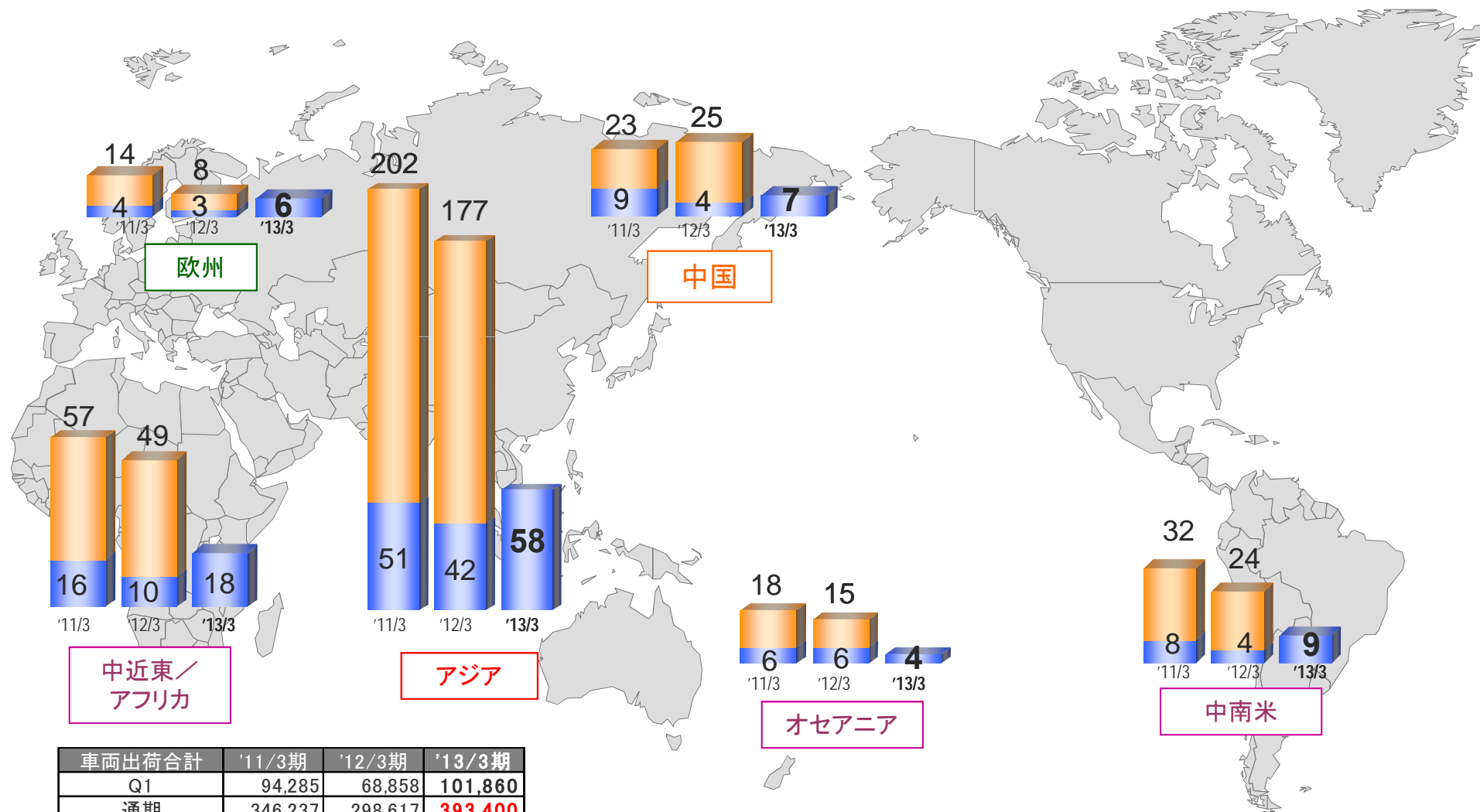


' 13/3-Q1 国内全需・シェア②

- 小型トラック (2-3トン) -



LCV 地域別出荷推移 - 完成車およびKDセット他:千台 -



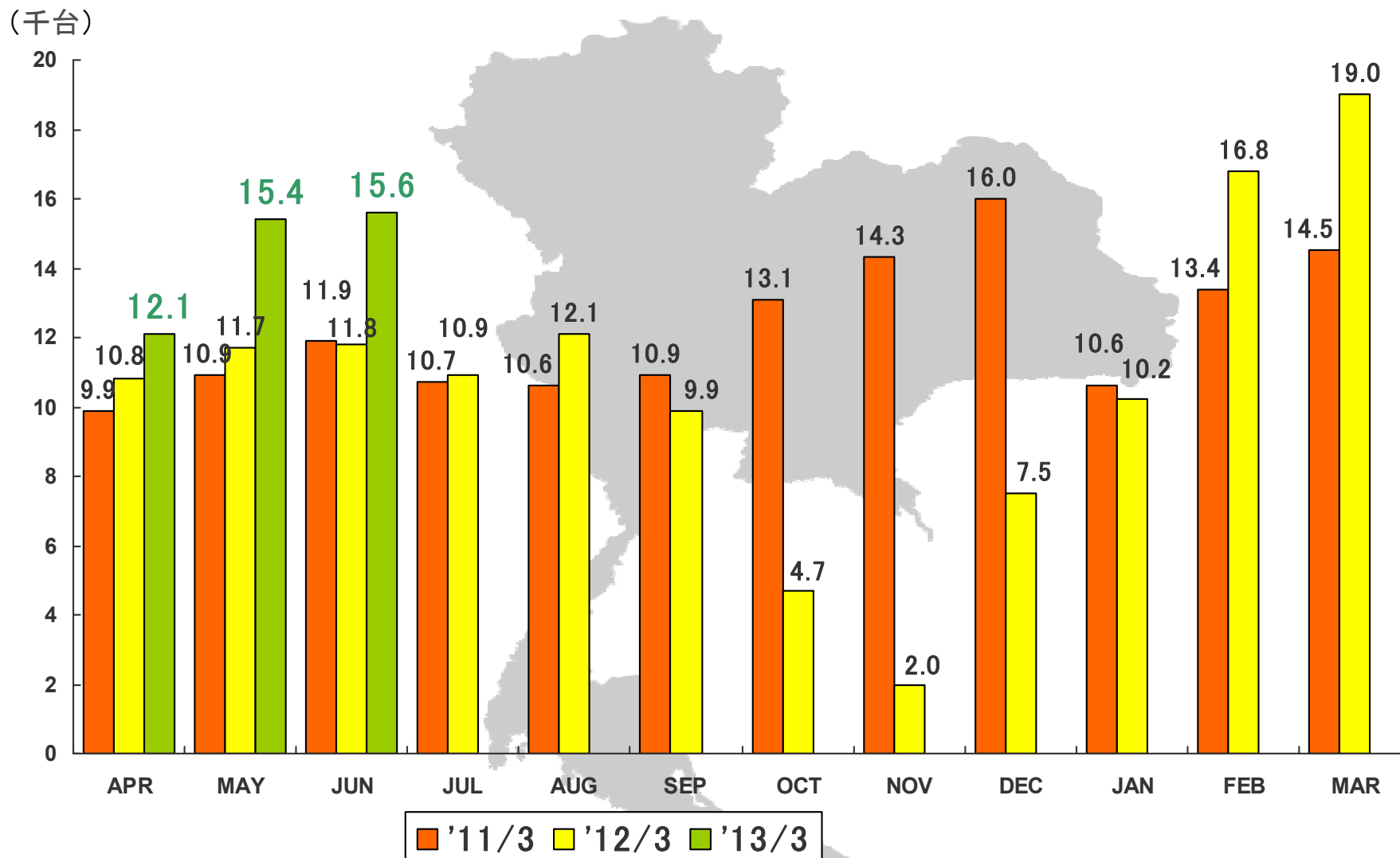
車両出荷合計	'11/3期	'12/3期	'13/3期
Q1	94,285	68,858	101,860
通期	346,237	298,617	393,400

見通し

■ : Q1出荷実績



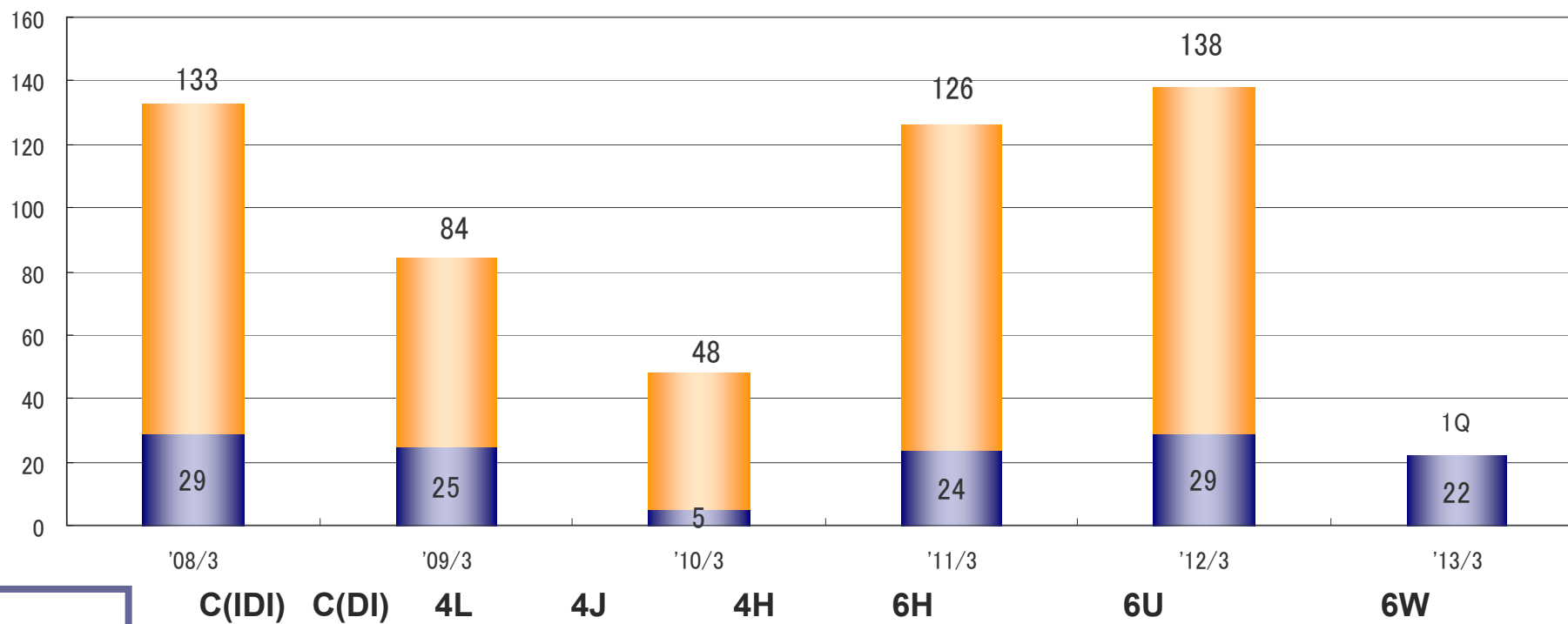
タイ販売推移 -ピックアップトラック販売-



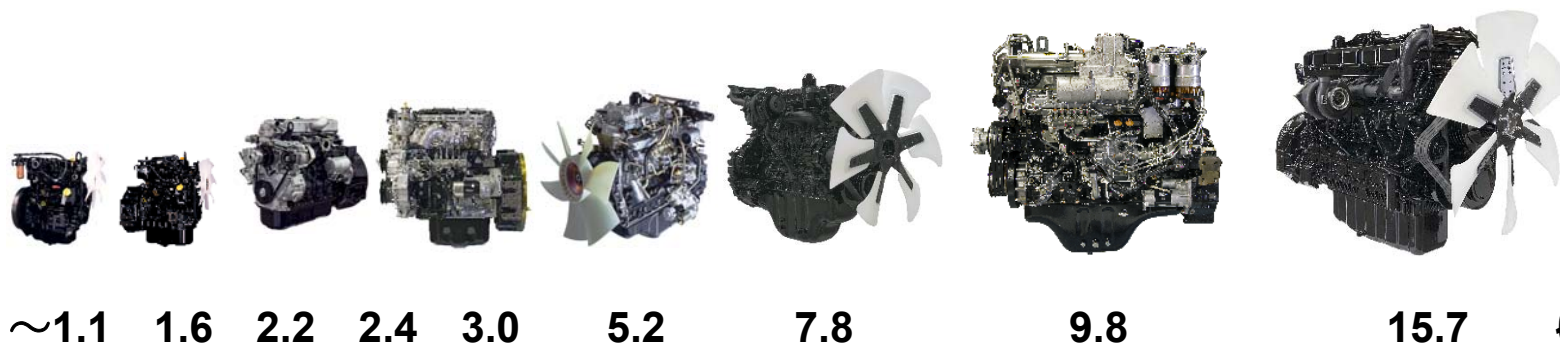
産業用エンジン出荷推移

- 出荷台数:千基 -

(千基)



産業用
エンジン



Ⅱ-2. 2013年3月期 第1四半期実績

'13年3月期 第1四半期実績(連結)

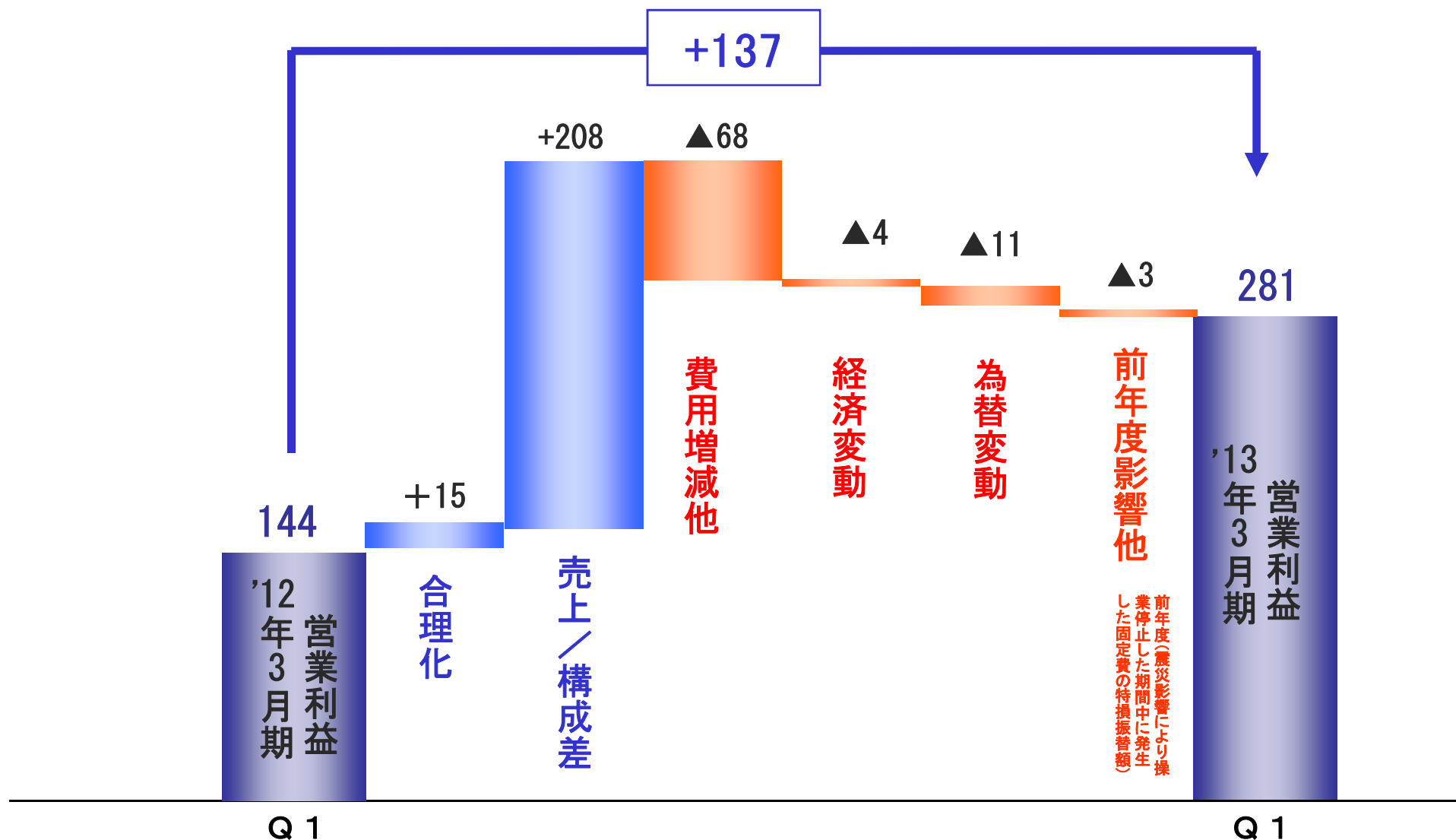
- 前年同期比較 -

(億円)	'13/3-Q1	'12/3-Q1	増減
売上高	3,917	2,844	+1,073
営業利益	281	144	+137
経常利益	289	144	+145
当期利益	216	87	+129

※為替実績: '13/3-Q1 = 80円/\$
'12/3-Q1 = 82円/\$

'13年3月期 第1四半期 連結営業利益実績 増減分析

- 対前年同期比較(億円) -



'13年3月期 第1四半期実績(連結)

- 経常/当期 利益分析 -

(億円)	'13/3-Q1	'12/3-Q1	増減
売上高	3,917	2,844	+1,073
営業利益	281	144	+137
経常利益	289	144	+145
当期利益	216	87	+129

経常利益	営業利益増減	+137
	◆ 持分法損益	+9
	◆ 金融収支/為替差損益他	▲1
	合計	+145
特別損益他	経常利益	289
	◆ 固定資産処分損他	▲4
	◆ 法人税等/少数株主利益	▲69
	当期純利益	216

「運ぶ」を支え、環境と未来をひらく

ISUZU