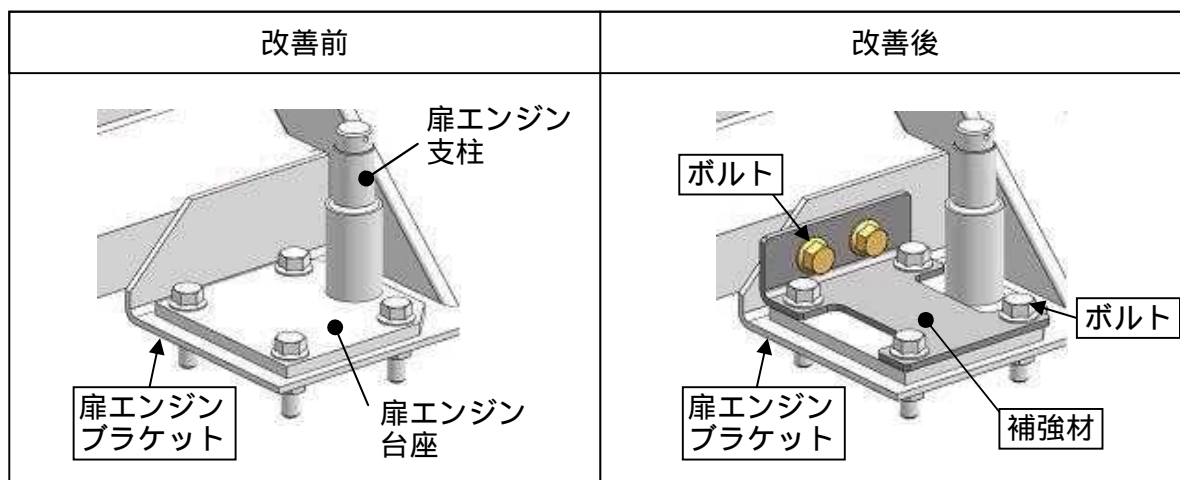
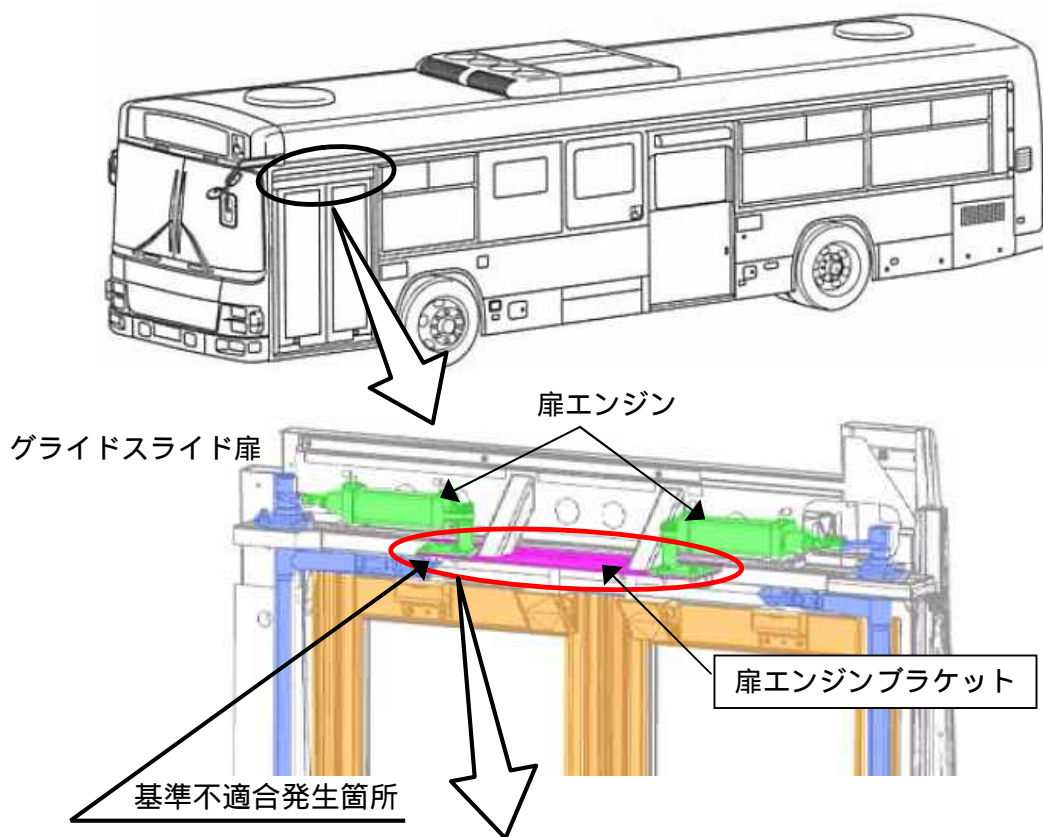


## 改善箇所説明図



路線バスのグライドスライド扉において、扉エンジンブラケット製造時の曲げ加工が不適切なものがある。そのため、ブラケット端部に亀裂が発生し、そのままの状態で使用を続けると、ブラケットが破損し、最悪の場合、扉の開閉ができなくなるおそれがある。

### 改善の内容：

全車両、扉エンジンブラケットを点検し、曲げ加工が不適切なものは補強材を追加する。尚、当該ブラケットに亀裂が生じている場合は修理も行う。

識別：運転者席左側ドア開口部のシリアルナンバープレート付近に、青色シールを貼付する。

注：  は、必要に応じて措置する部品を示す。