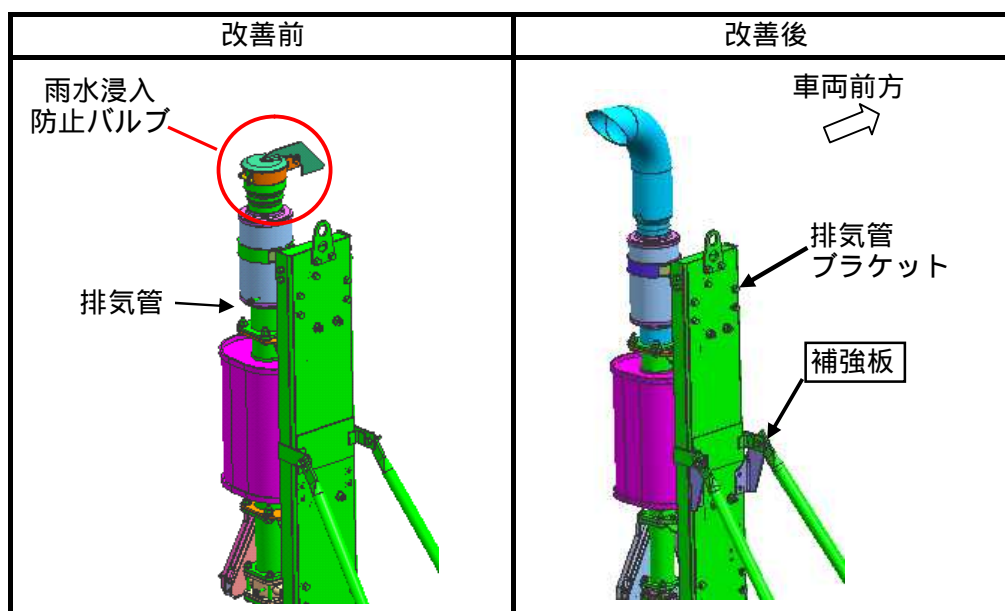
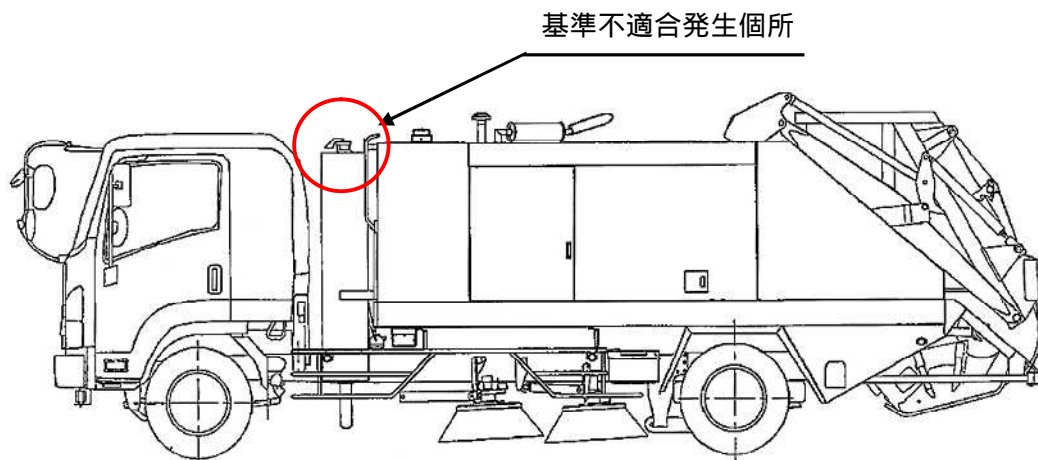


改善箇所説明図



道路清掃車において、排気管出口に取付けている雨水浸入防止バルブの固定方法が不適切なため、排気の圧力で当該バルブ固定金具が抜けてくることがある。そのため、そのままの状態で使用を続けると、当該部品が落下するおそれがある。

改善の内容：全車両、排気管を対策品に交換し、排気管ブラケットに補強板を追加する。

注： は、追加する部品を示す。

識別：キャブバックパネルの左下側付近に青色シールを貼付する。