

ISUZU

2008年3月期 第1四半期 説明資料



2007年7月30日

いすゞ自動車株式会社

説明内容

・ 2008年3月期 第1四半期決算概要

－取締役兼上席執行役員 企画・財務部門統括： 片山 正則

・ 2008年3月期 第1四半期決算説明

－財務部門 執行担当： 藤森 正之

・ Q & A セッション

本資料における記述のうち、過去又は現在の事実に関するものを除いては、現時点で入手可能な情報に鑑みてなされた当社の仮定及び判断に基づくものです。

従いまして、かかる仮定及び判断に含まれる不確定要素や将来の経済環境の変化などを含む種々の要因によって影響を受ける可能性があり、ゆえに、当社の将来の業績、経営結果等と異なる結果をもたらす可能性があります。

-1. 2008年3月期 第1四半期実績
(ハイライト)

'08年3月期 第1四半期実績(連結)

- 前年同期比較 -

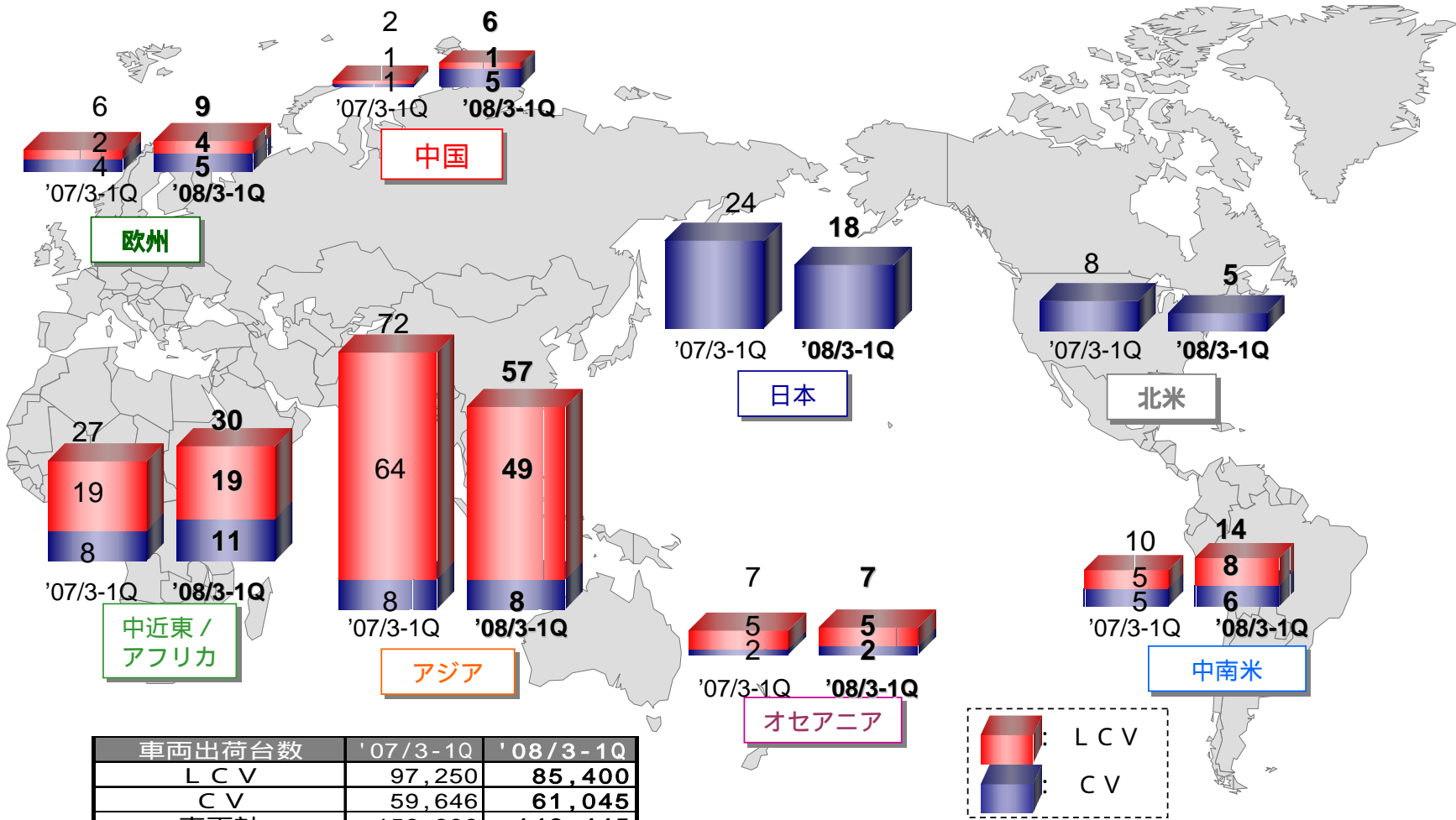
| (億円) | '08/3-1Q | '07/3-1Q | 増減 |
|--------|----------|----------|------|
| 売上高 | 4,021 | 3,960 | + 61 |
| 営業利益 | 233 | 239 | 6 |
| 経常利益 | 264 | 253 | + 11 |
| 当期利益 | 212 | 185 | + 27 |

為替実績： '08/3-1Q = 120円/\$
'07/3-1Q = 114円/\$

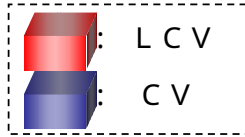
-2. 商品・市場別 販売状況



第1四半期 いすゞ車両 地域別出荷推移 - 完成車(CV, LCV)およびKDセット他：千台 -

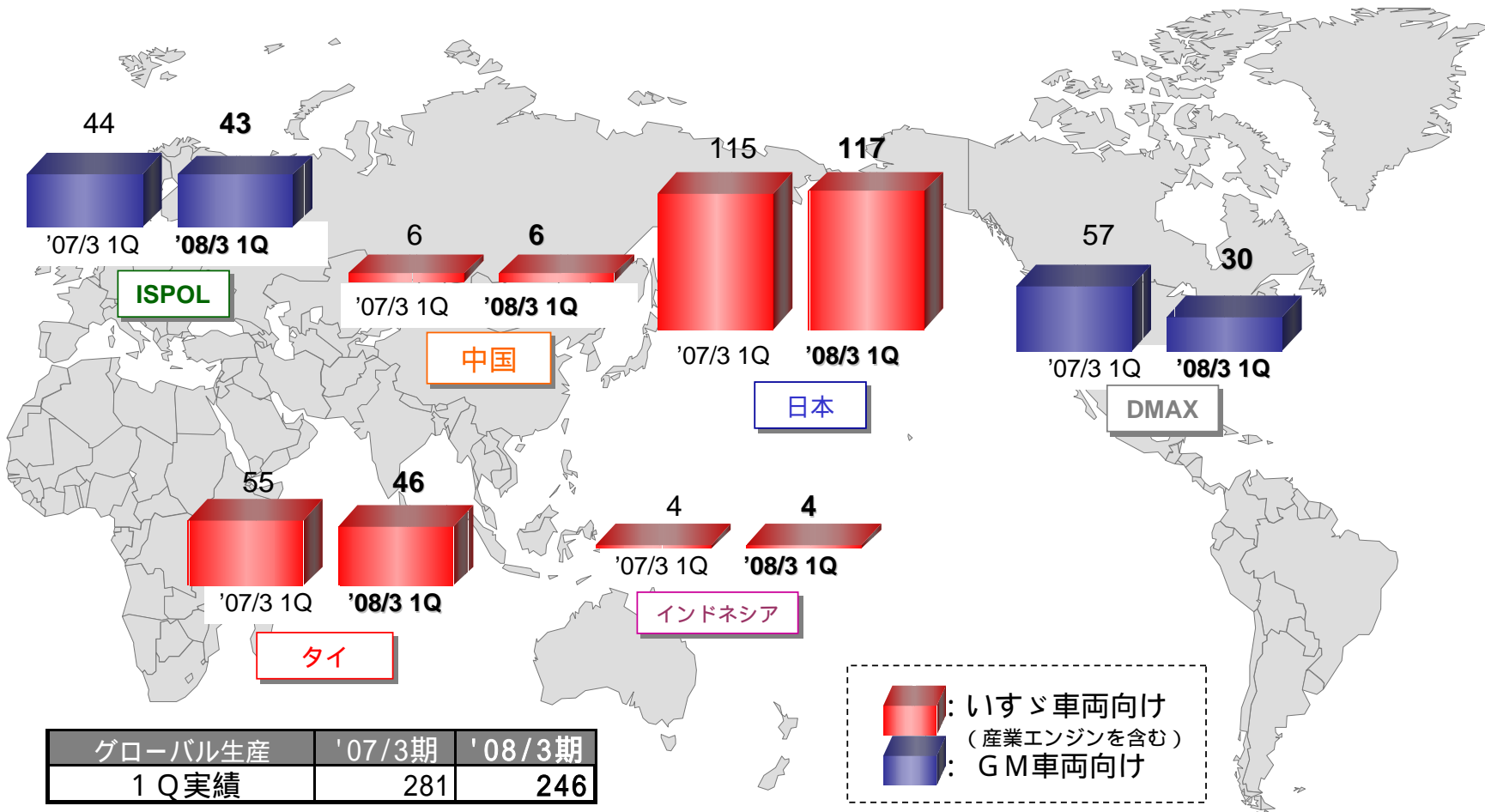


| 車両出荷台数 | '07/3-1Q | '08/3-1Q |
|--------|----------|----------|
| LCV | 97,250 | 85,400 |
| CV | 59,646 | 61,045 |
| 車両計 | 156,896 | 146,445 |



第1四半期 いすゞディーゼルエンジン生産実績

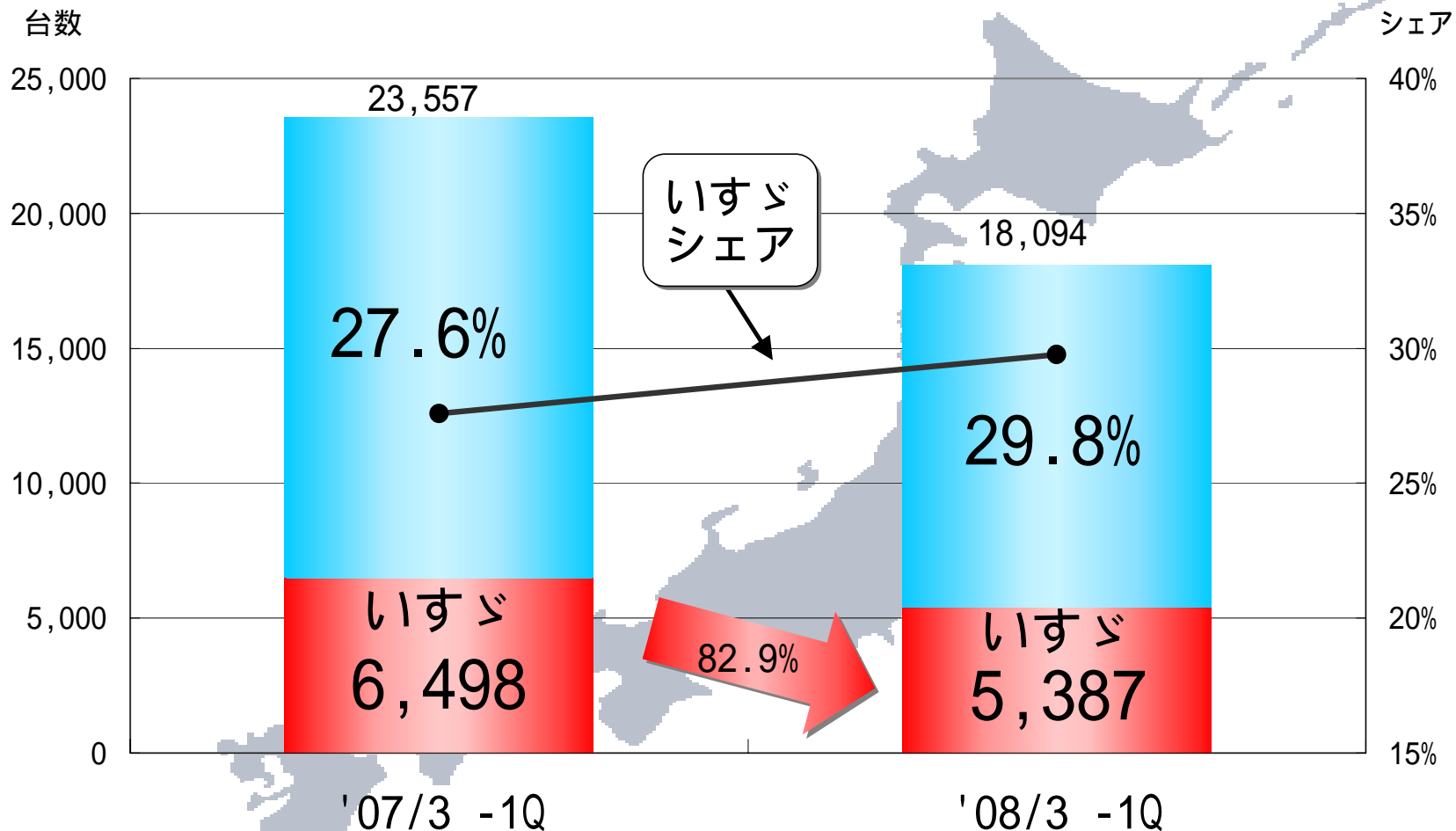
- グローバル(国別)生産台数:千台 -





'08/3-1Q 国内全需・シェア

- 普通トラック(4トン超) -



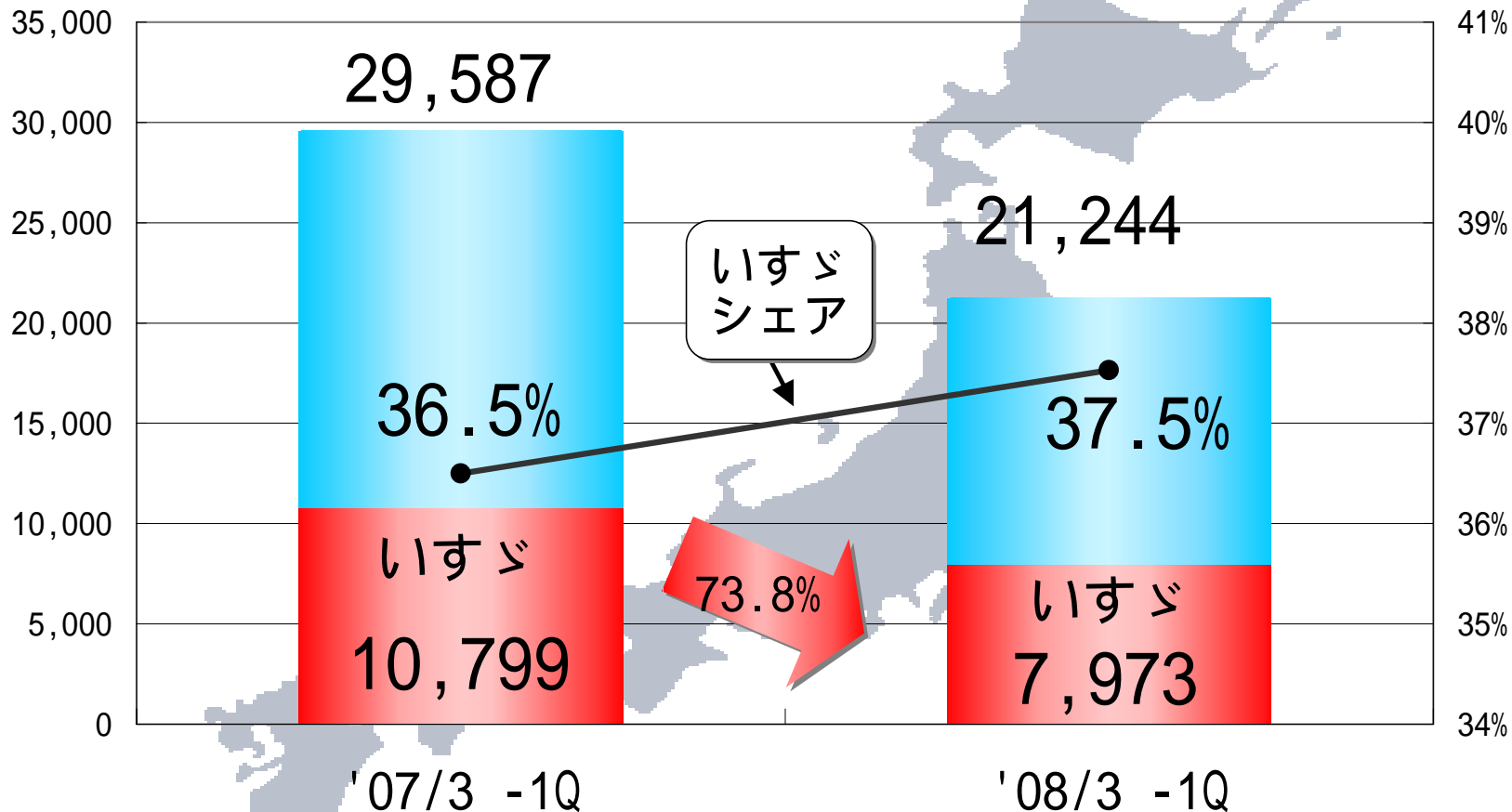


'08/3-1Q 国内全需・シェア

- 小型トラック(2 - 3トン) -

台数

シェア





'08/3-1Q タイ市場推移

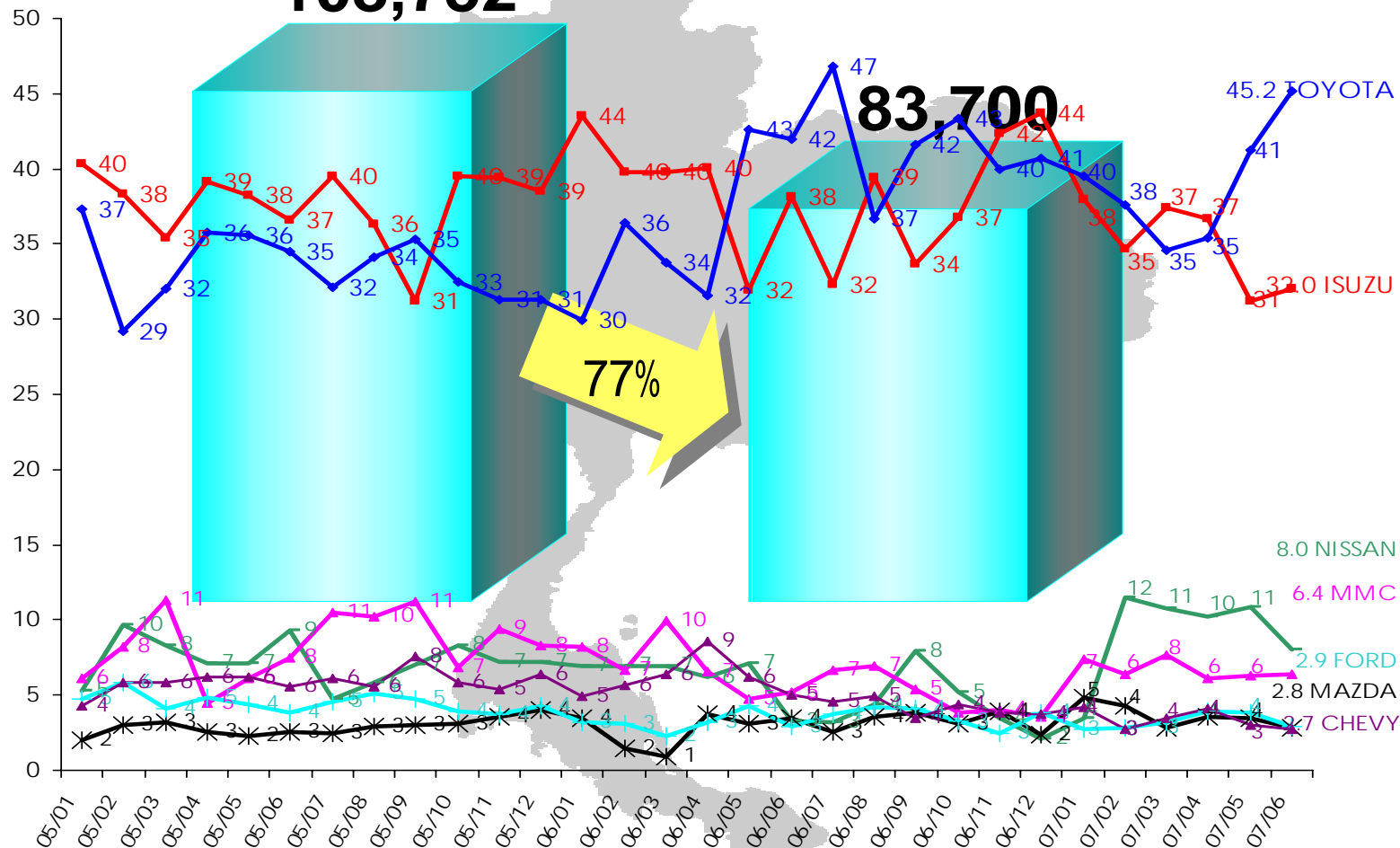
- ピックアップ全需('07/1-3月)、各社シェア ('07/6月) -

(シェア)

108,752

83,700

77%



・ 2008年3月期 第1四半期実績

'08年3月期 第1四半期実績(連結)

- 事業体別 売上高 -

| (億円) | '08/3-1Q | '07/3-1Q | 増減 |
|------------|--------------|--------------|-------------|
| 売上高 | 4,021 | 3,960 | + 61 |
| 営業利益 | 233 | 239 | 6 |
| 経常利益 | 264 | 253 | + 11 |
| 当期利益 | 212 | 185 | + 27 |

| 事業体別売上高 | | '08/3-1Q | '07/3-1Q | 増減 |
|---------|---------|----------|----------|-------|
| | 単体 (国内) | 1,062 | 1,143 | 81 |
| | (輸出) | 1,274 | 1,112 | + 162 |
| | 国内販社 | 1,007 | 1,165 | 158 |
| | 北米 | 347 | 387 | 40 |
| | アセアン | 1,214 | 1,121 | + 93 |
| | その他 | 730 | 691 | + 39 |
| | 連結調整 | 1,613 | 1,659 | + 46 |
| | 合計 | 4,021 | 3,960 | + 61 |

'08年3月期 第1四半期実績(連結)

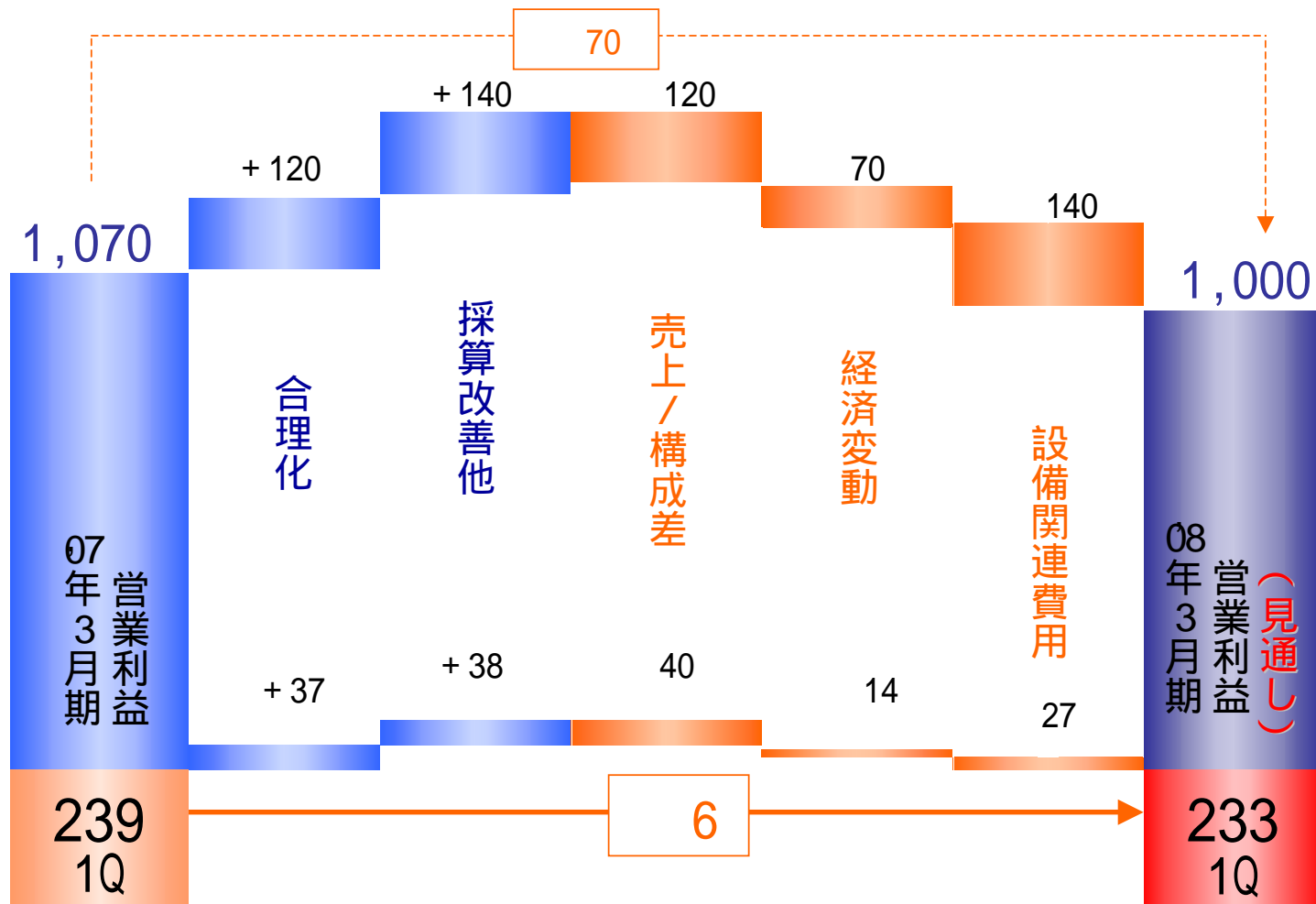
- 事業体別 営業利益 -

| (億円) | '08/3-1Q | '07/3-1Q | 増減 |
|-------------|------------|------------|----------|
| 売上高 | 4,021 | 3,960 | + 61 |
| 営業利益 | 233 | 239 | 6 |
| 経常利益 | 264 | 253 | + 11 |
| 当期利益 | 212 | 185 | + 27 |

| 事業体別 営業利益 | | '08/3-1Q | '07/3-1Q | 増減 |
|--------------|-------|----------|----------|-----|
| | いすゞ単体 | 177 | 177 | + 0 |
| | 国内販社 | 8 | 11 | + 3 |
| | 北米 | 12 | 19 | 7 |
| | アセアン | 47 | 51 | 4 |
| | その他 | 18 | 24 | 6 |
| | 連結調整 | 13 | 21 | + 8 |
| | 合計 | 233 | 239 | 6 |

'08年3月期 連結營業利益実績 増減分析

- 対前年同期比較 (億円) -



'08年3月期 第1四半期実績(連結)

- 經常 / 当期 利益分析 -

| (億円) | '08/3-1Q | '07/3-1Q | 増減 |
|-------------|------------|------------|-------------|
| 売上高 | 4,021 | 3,960 | + 61 |
| 営業利益 | 233 | 239 | 6 |
| 經常利益 | 264 | 253 | + 11 |
| 当期利益 | 212 | 185 | + 27 |

經常利益

| | |
|-----------|-------------|
| 営業利益増減 | 6 |
| 金融収支等 | + 19 |
| 持分法損益 | 2 |
| 合計 | + 11 |

特別損益他

| | |
|----------------|------------|
| 經常利益 | 264 |
| 法人税等 / 少数株主利益他 | 52 |
| 当期利益 | 212 |

「運ぶ」を支え、環境と未来をひらく

ISUZU